



# RADIO ONE MAGAZINE

Radio One 56 rue du Docteur Hurst 68300 St Louis.....TEL: 69.13.31

## EDITO

N°3

*Radio one ne fait plus qu'un*

MATHEMATIQUEMENT PARLANT ONE + ONE = TWO.  
MAIS RADIOPHONIQUEMENT CELA DONNE SIMPLEMENT  
UNE EXPLICATION DETAILLÉE DE CE THEOREME QUI  
FILERAIT DE L'URTICAIRE A EINSTEIN, SI CE  
GRAND HOMME AVAIT FAIT DE LA RADIO, PLUTOT QUE  
DES BOMBES ATOMIQUES.

JUSTE APRES LE TERTIAIRE, QUAND L'HOMME ETAIT  
A CRO-MAGNON CE QUE LA BIERE EST A KRO....  
RADIO ONE N'EXISTAIT PAS.

SOUS LOUIS XVI, PERSONNE N'AVAIT LA TETE A CA.  
UN BEAU JOUR DE L'AN GRACE 1982, JUSTE APRES  
LA PORTE A GAUCHE, NAISSANCE HISTORIQUE...  
(VIOLONS, TROMPETTES ET JINGLES).

AVRIL 83, INSTALLATION DU STUDIO (HYMNES).

MAIS RADIO ONE ETAIT FILLE DE DEUX PERES, L'UN  
SUISSE, L'AUTRE FRANCAIS. LE LIEU DU STUDIO  
DECIDA DE SA NATIONALITE, RADIO ONE EST  
FRANCAISE.

MAIS IL N'ETAIT PAS QUESTION D'OUBLIER LES  
COUSINS GERMAINS ET NON MOINS HELVETIQUES.  
LES PROGRAMMES SONT MAINTENUS, LES ANIMATEURS  
AUSSI (LES PAUVRES).

SEULE DIFFERENCE, IL N'Y A PLUS QU'UN SEUL  
PRESIDENT, MAIS 2 VICE-PRESIDENTS, UN FRANCAIS  
ET UN SUISSE.

JE NE VAIS PAS RENTRER DANS LES DETAILS, C'EST  
TOUJOURS BARBANT.

JE LAISSE DE LA PLACE POUR LA SUITE DES EVE-  
NEMENTS.

RADIOPHONIQUEMENT VOTRE.

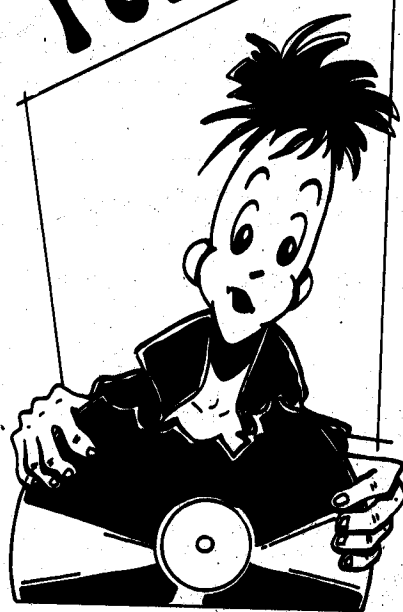
PASCAL

## SOMMAIRE

- le fan club
- le programme
- la structure de la radio
- le soutien!
- devenir animateur.....
- la carte des émissions
- les articles

*l'évènement!*

*lire en  
page 3*



radio one

N  
STOP  
N

” 24h  
24h ”

FM 101.8

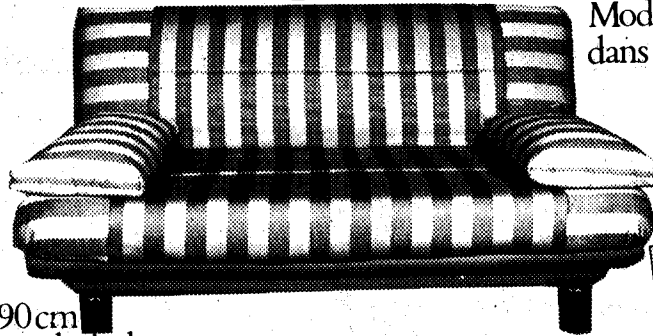
# steiner Paris

## Les sièges garantis 10 ans.

\*Banquette lit «CRIQUET» pour couchage 160x190 cm

Modèle exposé dans notre magasin

Revendeur régional  
STEINER/Paris  
DUNLOPILLO/Paris  
GUERMONTPREZ



\*Existe en couchage 140x190 cm  
Echantillonnage de tissus et coloris dans  
notre magasin

Mobilier contemporain · Objets d'art · Objets cadeaux et décoration · Tableaux · Tapis

**MEUBLES  
SCAN  
STUDIO**

19, rue de Bâle SAINT-LOUIS tél: 67 36 57

## Boulevard de la Madeleine

MA NOUVELLE EMISSION S'APPELLERA "BOULEVARD DE LA MADELEINE" ET AURA LIEU TOUS LES VENDREDIS DE 20 A 21 HEURES.

CETTE EMISSION TRAITERA DES NOUVEAUX LIVRES PARUS OU A PARAITRE, DES LIEUX DE VACANCES POSSIBLES (A BUDGET MODERE), DES EMISSIONS SPECIALES SUR UN GROUPE OU UN CHANTEUR, ET BIEN SUR, BEAUCOUP DE MUSIQUE RETRO.

POURQUOI "BOULEVARD DE LA MADELEINE" ?

CEUX QUI ONT SUIVI REGULIEREMENT MON EMISSION CES DERNIERES SEMAINES, SAVENT QUE "Bd. DE LA MADELEINE" EST LE TITRE D'UNE CHANSON DES MOODY BLUES QUE NOUS DECOUVERT ENSEMBLE SUR LES ONDES DE RADIO ONE.

JE PROFITE DE L'OCCASION POUR LANCER UN APPEL A NOS LECTEURS ET AUDITEURS ; SI PARMIS VOTRE COLLECTION DE DISQUES, VOUS POSSEDEZ DES DISQUES DES ANNEES 50 ET 60 ET QUE VOUS PUISSEZ NOUS LES PRETER CELA NOUS ARRANGERAIT POUR NOS EMISSIONS FUTURES.

A RAISON DE 15 DISQUES PAR HEURE D'ECOUTE, MEME LA COLLECTION LA PLUS GRANDE NE TIENT PAS LE COUP BIEN LONGTEMPS, SANS QUE LES MEMES CHANSONS NE REPASSENT SOUVENT. MERCI...

**PRENOM : ALAIN**

**EMISSION : RETRO, VACANCES, LITTERATURE, LES VENDREDIS SOIRS DE 21 H. A 22 H. JUSQU'A PRESENT. DE 20 H. A 21 H. D'APRES LE NOUVEAU PROGRAMME.**

**GENRE DE MUSIQUE PREFEREE :**

COCKREN, BUDDY HOLLY, GENE VINCENT, CCR, JETHRO TULL, INMATES, FOREIGNER, DYLAN, VAN-GELIS, STONES, ANIMALS, CHUCK BERRY, BREL, BRASSENS, REGGIANI, NOUGARO, ETC.

**HOBBY :**

VOYAGES, RADIO ONE.

**SIGNE PARTICULIER (A RADIO ONE) :**

- LE ROI DES INCIDENTS TECHNIQUES PAR EXEMPLE. COUPS DE GENOUX DANS LA TABLE SUPPORTANT LES PLATINES, CE QUI FAIT AVANCER LE BRAS SUR LE DISQUE ET PERMET D'ECOURTER LEUR DUREE... (PLUS DE DISQUES PAR HEURE).

· MICRO OUVERT, CE QUI PERMET DE SUIVRE LES DISCUSSIONS "LIVE" PENDANT LE PASSAGE DES DISQUES.

· DERNIERES MESURES DE LA PLAGE DE DISQUE AVANT LA CHANSON PROGRAMMEE.

· MAUVAIS MIXAGE (MUSIQUE TROP FORTE, VOIX TROP FAIBLE, ETC...).

**PROMESSE :** JE PRENDS LA FERME RESOLUTION D'INVENTER ENCORE BEAUCOUP D'INCIDENTS TECHNIQUES INEDITS...

(REMARQUE : CELA VA FAIRE RALER LA COMMISSION D'ECOUTE, MAIS IL FAUT BIEN LES OCCUPER).

ALAIN W.

P.S. ENTRE LE MOMENT DE LA REDACTION DE MA CARTE D'IDENTITE ET LA PARUTION DU JOURNAL, J'AI DEJA DECOUVERT UN NOUVEL INCIDENT TECHNIQUE BEAUCOUP PLUS MARRANT :

- PARLER DEVANT UN MICRO FERME PENDANT UN QUART D'HEURE...

(SANS COMMENTAIRES...).

RESTAURANT  
CHINOIS

Cafés  
Thés

**MOCATHÉ**  
Ensemble Vendôme

Votre Opticien  
**B. DIEMER**



6 rue de Mulhouse  
**SAINT LOUIS**

**LEYENBERGER**



Votre bijoutier

7, rue de Mulhouse 68300 SAINT-LOUIS  
Tél. 69 75 47

# NON STOP...24H/24

CHERS AUDITEURS, RADIO ONE DEPUIS PLUSIEURS MOIS NE CESSE DE S'AGRANDIR ET D'AMELIORER SES PROGRAMMES. JUSQU'A PRESENT NOUS VOUS PROPOSONS NOS EMISSIONS SUR UNE PLAGE HORAIRES ALLANT DE 14 H. A 2 H. DU MATIN AVEC TOUS LES JOURS, A PARTIR DE 23 H. UN PROGRAMME MUSICAL D'ENVIRON TROIS HEURES.

D'ORENAVANT VOUS POUVEZ VOUS POSER SUR 101,8 F.M. A N'IMPORTE QUELLE HEURE DU JOUR OU DE LA NUIT. C'EST UN GRAND MOMENT POUR NOUS CAR NOUS SOMMES ENFIN APTE A VOUS PROPOSER UN PROGRAMME 24 H/24. CETTE IDEE NOUS TROTTAIT EN TETE DEPUIS UN BON MOMENT MAIS ENCORE NOUS FALLAIT-IL LES MOYENS DE LA REALISER. CELA N'A PAS ETE TRES FACILE, MAIS CA Y EST, GRACE AUX NOUVEAUX EQUIPEMENTS TECHNIQUES DU STUDIO ET APRES UN FORMIDABLE TRAVAIL DE TOUTE L'EQUIPE, NOUS EMETTONS DESORMAIS SANS INTERRUPTION, 7 JOURS SUR 7, 24 H./24.

QUE SIGNIFIE LE NON-STOP POUR NOUS ?

C'EST VOUS PROPOSER, EN PLUS DU PROGRAMME DEJA EXISTANT ET QUI NE BOUGERA PAS, UN DIVERTISSEMENT SUPPLEMENTAIRE EN EVITANT LES EMISSIONS SANS INTERET, LES ANIMATEURS TROP BAVARDS ET SURTOUT LA PUBLICITE.

C'EST POUR CELA, QUE TOUS LES JOURS, ENTRE 23 H. ET LE LENDemain 14 H. NOUS VOUS PROPOSONS UN PROGRAMME MUSICAL NON-STOP.

QUAND CHEZ RADIO ONE ON VOUS DIT MUSIQUE NON-STOP, CELA SIGNIFIE UNIQUEMENT DE LA MUSIQUE, SANS AUCUN COMMENTAIRE ET SANS ARRET ; SAUF LE TEMPS QU'IL NOUS FAUDRA, TOUTES LES DEMI-HEURES, POUR VOUS ANNONCER LA LISTE DES MORCEAUX QUE VOUS VENEZ D'ENTENDRE. ET QUELS MORCEAUX ? NOUS AVONS DONNE L'ORDRE A NOS ANIMATEURS DE NE PRIER AUCUN GENRE. IL Y EN AURA DONC POUR TOUS LES STYLES ET POUR TOUS LES GOUTS.

ALORS RESTEZ A L'ECOUTE, CAR LA PISTE D'ATTERRISSAGE 101,8 F.M. EST OUVERTE 24 H. SUR 24, ET SURTOUT EN CAS DE MAUVAIS TEMPS OU DE VISIBILITE NULLE. MATHIEU.

## EN STEREO



## EXOTIS

Michel PERELLO / J. JOUGUET

ARMES - CHASSE - PÊCHE - MINI ZOO  
COUTELLERIE - STATION D'AFFUTAGE

### Expo permanente d'animaux

(89) 67.10.61

16, rue de Mulhouse  
68300 SAINT-LOUIS

# animateur, essayez donc.

SI VOUS ETES IMAGINATIF, GAI, BAVARD?.....  
SI LA RADIO VOUS TENTE, SI VOUS AVEZ UN SUJET D'EMISSION ET QUE VOTRE ENERGIE DEBORDE A N'EN PLUS SAVOIR QU'EN FAIRE. IL NE VOUS RESTE PLUS QU'UNE SEULE SOLUTION.

SANS PLUS TARDER ENVOYEZ NOUS UNE CASSETTE BIEN JUTEUSE POUR NOUS CHATOUILLER LES NEURONES ET NOUS FAIRE CRAQUER DE PLAISIR.

LE SUJET ET LES TEXTES ET COMMENTAIRES SONT LIBRES MAIS DOIVENT ETRE PRESENTES PAR VOUS-MEMES. SI VOTRE K7 NOUS PLAIT, UNE PLACE D'ANIMATEUR OU D'ANIMATEURICE VOUS ATTEND A RADIO ONE.

A VOUS DE TENTER VOTRE CHANCE, ENVOYEZ NOUS VOTRE VOS CASSETTES A R.O. 56 RUE DU DR. HURST 68300 SAINT LOUIS.

## La structure de Radio ONE \*

A NOTRE GRANDE SATISFACTION, ET J'ESPERE EGALLEMENT A LA VOTRE, RADIO ONE EST DEVENUE LA PLUS IMPORTANTE ACTIVITE DE LA MAISON DES JEUNES DE SAINT-LOUIS ET REGROUPE ACTUELLEMENT UNE CINQUANTAINNE DE MEMBRES.

C'EST POUR PERMETTRE UN MEILLEUR TRAVAIL QUE NOUS AVONS, DEBUT SEPTEMBRE, ELUS PLUSIEURS COMITES DE DIRECTION.

VOICI DONC LA NOUVELLE STRUCTURE DE RADIO ONE. LES COMITES DE DIRECTION SONT COMPOSES PAR :

1 PRESIDENT  
2 VICE-PRESIDENTS  
ET 3 COMMISSIONS DONT

### - UNE COMMISSION TECHNIQUE.

ELLE S'OCCUPE COMME SON NOM L'INDIQUE DE TOUTE LA PARTIE TECHNIQUE DE LA RADIO. CELA VA DU TELEPHONE A L'ANTENNE. C'EST A ELLE QUE NOUS DEVONS LA MISE EN PLACE ET L'INSTALLATION D'UN TOUT NOUVEAU STUDIO. CETTE COMMISSION PREND EGALLEMENT EN CHARGE LES NOUVEAUX ANIMATEURS POUR LEUR EXPLIQUER LE FONCTIONNEMENT DE LA TECHNIQUE. ELLE EST COMPOSEE ESSENTIELLEMENT DE 2 TECHNICIENS PRETS A INTERVENIR 24 H. SUR 24 H. EN CAS D'UNE EVENTUELLE PANNE.

### - UNE COMMISSION DES PROGRAMMES.

SA FONCTION EST L'UNE DES PLUS DELICATE. EN EFFET, IL LUI APPARTIEN DE CHOISIR LES NOUVEAUX ANIMATEURS (UNE DECISION QUI N'EST PAS TOUJOURS FACILE). ELLE S'OCCUPE EGALLEMENT DE L'AMELIORATION ET LA MISE EN PLACE DES EMISSIONS (CELA NE SE PASSE PAS TOUJOURS SANS CRIS). BIEN SUR, C'EST ELLE QUI EST RESPONSABLE DE LA QUALITE DES PROGRAMMES.

### - UNE COMMISSION DE PUBLICITE.

C'EST A CETTE COMMISSION QUE NOUS DEVONS CE JOURNAL. SA FONCTION EST DE PROMOUVOIR LA RADIO PAR LES DIFFERENTS MOYENS PUBLICITAIRES, AINSI QUE L'ORGANISATION DE FETES, FESTIVALS, ET ANIMATION DANS LA REGION FRONTALIERE. NOUS ESPERONS QUE CETTE NOUVELLE STRUCTURE AMELIORERA TOUTE LA QUALITE DE RADIO ONE...

LES PRESIDENTS ET LES RESPONSABLES DES COMMISSIONS.

## LET'S GROOVE

LORSQUE LES AFRICAINS SE SONT MIS A FRAPPER SUR LES PREMIERS TAM-TAMS POUR CELEBRER DES FETES OU POUR COMMUNIQUER ENTRE EUX OU AVEC LEURS DIEUX, ILS ETAIENT LOIN DE S'IMAGINER :

1) QUE LEURS DESCENDANTS SERAIENT UN JOUR CITOYENS AMERICAINS  
2) QU'ILS ALLAIENT DONNER NAISSANCE AU STYLE DE MUSIQUE LE PLUS UNIVERSELLEMENT CONNU ; J'AI NOMME LA MUSIQUE NOIRE AMERICAINE.

BIEN SUR, IL Y A DES FOSSES ENTRE LES PREMIERS BLUESMEN ET LES GROUPES DE HARD-FUNK ACTUELS MAIS L'ESPRIT EST RESTE LE MEME.

COMBLER CES FOSSES, FAIRE CONNAITRE CETTE MUSIQUE (OU PLUTOT CES MUSIQUES) QUI S'ADRESSE AUTANT AUX OREILLES QU'AU CORPS TOUT ENTIER ET VOUS FAIRE PASSER UN BON MOMENT, VOILA CE A QUOI EST DESTINE L'EMISSION "LET'S GROOVE". ON Y ENTENDRA BEAUCOUP DE MUSIQUE FUNKY, DE RHYTHM'N'BLUES, DE RAP, ET UNE PARTIE DE L'EMISSION SERA CONSACREE A DES MUSIQUES PLUS "EXOTIQUES" MAIS QUI ONT QUAND MEME UN LIEN ETROIT AVEC L'AFRIQUE : REGGAE, SALSA, MUSIQUE AFRO, ANTILLAISE...

SI PENDANT L'EMISSION VOUS AVEZ ENVIE DE VOUS LEVER ET DE DANSER, NE VOUS INQUIETEZ PAS, C'EST TOUT A FAIT NORMAL...

ALORS, J'ESPERE QUE VOUS SEREZ NOMBREUX AVEC MOI, TOUTES ET TOUS, CHAQUE VENDREDI SOIR DE 22 HEURES A 23 HEURES. FRANCOIS GUILLEMAIN.

Auditeurs, pour avoir d'autres renseignements

# 69 13 31



# LE NOUVEAU PROGRAMME DE RADIO ONE

## TOUS LES JOURS SUR 101,8 F.M. STEREO

24H/24H

TELEPHONE: 69 13 31

24H/24H



JOURS HEURES	DIMANCHE	LUNDI	MARDI	MERCREDI	JEUDI	VENDREDI	SAMEDI
14 A 15h	CARTE BLANCHE en Langue Francaise	N.S.M.	N.S.M.	N.S.M.	POMERIGGIO N S I E M E	N.S.M	DEDICACE en Langue Francaise
15 A 16h				RADIO N UNES			
16 A 17h	CARTE BLANCHE en Langue Allemande	↓	↓	Emission ANGLAISE	GIANNI A L'Antenne	ESCALE	DEDICACE en Langue Allemande
17 A 18h							
18 A 19h	← FLASH Infos en langue Allemande →						
19 A 20h	← RELIEF Infos en langue Francaise →						
20 A 21h	M X M   X	MUSIQUE PARADE	AZZURA	Entree Libre	SPOT LIHGT SHOW	Boulevard de la Madeleine	DISCO DINER
21 A 22h		RHYWALLE	les francais à BALE	Play back	St LOUIS JAZZ	Country bunker	ANTENNE L I B R E
22 A 23h	DUREE LIMITE	ROCK TEENAGER	CAVERN'S CLUB	N.S.M.	F.M. AVENUE	LET'S GROOVE FUNK	
23 A 24h		← NON STOP MUSIQUE →					
24 A 14h	← NON STOP MUSIQUE →						

### SPECIAL ----- WEEK-END

JOURS HEURES	24 A 8h	8 A 9h	9 A 10h	10 A 11h	11 A 12h	12 A 13h	13 A 14h
SAMEDI	N.S.M.	CHARLY EN FOLIE		ET AVEC LE DROIT QUE SAVEZ VOUS?	DRUGSTORE....		
DIMANCHE	N.S.M.	N.S.MUSIC	Charly en Folie.....			BON APPETIT	

# LA CARTE DES EMISSIONS \*

TOUS LES JOURS, EN PLUS DU NON-STOP MUSICAL, RADIO ONE VOUS PROPOSE UNE VASTE GAMME D'EMISSIONS EN FRANCAIS, ALLEMAND OU ITALIEN. NOUS ALLONS EN FAIRE RAPIDEMENT LE TOUR, POUR VOUS DONNER UN APERCU DE LEURS DIFFERENTS CONTENUS.

**FLASH** : PRESENTE QUOTIDIENNEMENT DE 18 H. A 19 H., EN LANGUE ALLEMANDE ; C'EST UNE EMISSION D'INFORMATION SUR LES ACTIVITES CULTURELLES ET INTELLECTUELLES DE BALE ET DE SA REGION.

**RELIEF** : C'EST L'AUTRE EMISSION QUOTIDIENNE. PRESENTEE DE 19 H. A 20 H. EN LANGUE FRANCAISE ELLE VOUS INFORMERA SUR TOUTES LES ACTIVITES DU JOUR (FETES, SPECTACLES, CINE, SPORT...) DE LA REGION DE SAINT-LOUIS A MULHOUSE.

**MUSIQUE PARADE** : UNE SELECTION DES MEILLEURS DISQUES CHOISIE PAR NOTRE DISC-JOCKEY DANY, LEQUEL FERA, CHAQUE LUNDI, DE 20 A 21 H., APPEL A CERTAIN D'ENTRE VOUS POUR VOUS PRENDRE EN DIRECT SUR L'ANTENNE ET PEUT-ETRE VOUS LES FAIRE GAGNER. (LES DISQUES. BIENSUR!)

**ROCK TEEN-AGER** : EGALEMENT LE LUNDI MAIS DE 22 A 23 H. DU PUR ROCK'N ROLL DES ANNEES 50 A 60. PREPAREZ VOS BANANES ...

**AZZURA** : LE MARDI DE 20 A 21 H., LA PREMIERE EMISSION ITALIENNE DE LA SEMAINE. DU TRES GRAND DIVERTISSEMENT.

**LES FRANCAIS A BALE** : LE MARDI DE 21 A 22 H., SPECIALEMENT POUR NOS AMIS FRANCAIS D'OUTRE TERRITOIRE.

**CAVERN'S CLUB** : IL SERA 22 H. QUAND VOUS RETREZ, TOUTS LES MARDIS, DANS LA CAVERNE MAGIQUE (EN LANGUE ALLEMANDE).

**RADIO-ONE JEUNESSE** : A PARTIR DE 14H JUSQU'A 17 H., NOUS AVONS RESERVE TOUTS LES MERCREDIS APRES-MIDIS, UNE PLACE POUR LES TOUTS JEUNES ANIMATEURS DE R.O. ILS PREPARENT EUX-MEMES LEURS EMISSIONS ET N'ONT RIEN A ENVIER A LEURS AINES.

**ENTREE LIBRE** : LES DEUX PETITES FILLES CHERIES DE R.O. VOUS INVITENT, CHAQUE MERCREDI DE 20 A 21 H. POUR BEAUCOUP DE MUSIQUE FRANCAISE. ELLES ATTENDENT EGALEMENT DE NOMBREUX APPELS TELEPHONNIQUES. (ELLES ME L'ONT AVOUE EN CACHETTE)...

**PLAY-BACK** : DE 21 A 22 H. LE MERCREDI. C'EST UNE EMISSION EN LANGUE ALLEMANDE QUI A CHAQUE FOIS VOUS FERA DECOUVRIR UN METIER OU UN MUSICIEN REGIONAL LEQUEL Y PARTICIPERA EN DIRECT. **POMERIGGIO INSIEME** : LE JEUDI DE 14 A 17 H.

**SUIVIT PAR GIANNI** A L'ANTENNE DE 17 A 18 H. CE SONT DES DIVERTISSEMENTS, DES JEUX ET DES INTERVIEWS POUR NOS AMIS ITALIENS AINSI QUE, POUR TOUTS CEUX QUI COMPRENNENT ET PARLENT LA LANGUE NATALE DE LEONARD DE VINCI.

**SPOT LIGHT SHOW** : LE JEUDI A PARTIR DE 20 H. VOUS PASSEREZ UNE HEURE SOUS LES PROJECTEURS D'UNE PISTE DE DANSE AVEC TOUTE LA MUSIQUE QUI S'Y RAPORTE.

**SAINTE-LOUIS JAZZ** : C'EST GILBERT, TOUTS LES JEUDIS DE 21 A 22 H. DU JAZZ PRESENT OU PASSE, IL VOUS FERA VIVRE TOUTE L'ENERGIE QUI EXISTE DANS CETTE MUSIQUE QUI JAMAIS NE SERA DEMODEE. **F.M. AVENUE** : L'HEURE DES BRANCHES... LE JEUDI DE 22 A 23 H. FRANCOIS VOUS PRESENTERA UN GROUPE, UN STYLE OU UN MUSICIEN. TOUTS LES DETAILS, DE LA COUPE DES CHEVEUX A LA COULEUR DES CHAUSETTES Y SERONT RAPPORTES.

**COUNTRY BUNKER** : LE VENT DE L'OUEST, LE VENDREDI DE 21 A 22 HEURES AVEC DE LA MUSIQUE COUNTRY. UN TOUR D'HORIZON COMPLET DE CE STYLE DE MUSIQUE PAS TOUJOURS TRES CONNU ICI, MAIS EXTREMEMENT POPULAIRE AUX U.S.A.

**CHARLY EN FOLIE** : DE LA BONNE HUMEUR, DU RIRE, DE LA GAITE, AU PIED DE VOTRE LIT, LE SAMEDI DE 8 H. A 10 H. ET LE DIMANCHE DE 9 A 12 H. UN POT-POURRI DES MEILLEURS SKETCHS ET BLAGUES RACONTES PAR CHARLY.

**ET AVEC LE DROIT QUE SAVEZ-VOUS FAIRE ?** : PROBLEMES DE LOGEMENT ? D'ASSURANCE ? DE FAMILLE DE TRAVAIL ? DE CONTRAT ? ... CETTE EMISSION TENTERA DE VOUS EXPLIQUER VOS DROITS SOCIAUX ET LE DROIT EN GENERAL GRACE A L'INVITE DU JOUR (AVOCAT, ASSUREUR, ...), SPECIALISTE DANS L'UN DE CES DIFFERENTS DOMAINES, ET QUI REPONDR A DIRECT A TOUTES VOS QUESTIONS. ALORS DEFENDEZ-VOUS LE SAMEDI DE 10 A 11 H. (SOUS RESERVE) **DRUGSTORE** : GILBERT DEAN VOUS Y ATTEND LE SAMEDI DE 11 A 14 HEURES.

**DEDICACE** : UN ANNIVERSAIRE, UNE FETE, OU JUSTE LE BONJOUR A UN AMI (E). RADIO ONE REPONDR A TOUTES VOS DEMANDES LE SAMEDI DE 14 H. A 18 H. SI VOUS VOULEZ FAIRE PLAISIR A UN ETRE CHER EN LUI DEDICACANT UN DISQUE OU JUSTE QUELQUES PAROLES, TELEPHONEZ-NOUS AU 69.13.31...

**DISCO-DINER** : POUR CEUX QUI VEULENT RETROUVER LA DISCOTHEQUE DANS LEURS APPARTEMENTS. LES DERNIERS TUBES DES BOITES ET BIEN SUR, LA FIEVRE DU SAMEDI SOIR DE 20 A 21 H.

**ANTENNE LIBRE** : APRES LA FIEVRE, LE DELIRE. A L'ANIMATEUR LE PLUS FOU QUI SOIT LE SAMEDI DE 21 H. A 23 H.

**MUSIQUE CLASSIQUE** : LE DIMANCHE DE 11 A 12 H. JEAN-MARC SELECTIONNERA LES PLUS GRANDS MAITRES DE LA MUSIQUE CLASSIQUE. (SOUS RESERVE.)

**ALSACE** : DIMANCHE DE 12 A 14 H. HO ELSASS ECH HA DI GARN... HO ELSASS, HO ALSACE JE T'AIME. **CARTE BLANCHE** : LE DIMANCHE DE 14 A 18 H. UNE EMISSION BILINGUE PREPAREE ET ASSUREE PAR 2 ANIMATEURS SUISSE ET FRANCAIS.

**MIX** : LE DIMANCHE DE 20 A 22 H. UN MIXAGE DE MUSIQUE, D'INFORMATIONS, DE POTINS, ET DE JASERIES...

**DUREE LIMITE** 22h à 24h  
DIMANCHE

MUSIQUE, MUSIQUE, TOUJOURS MUSIQUE. JE VIS EN CROCHES, EN SOUPIRS, EN SILENCES, VOILA MON EQUILIBRE. TOUTS LES DIMANCHES JE TENTES DE VOUS EMMENER DANS LE MONDE MERVEILLEUX DE LA MUSIQUE. UNE HARMONIE PARFAITE ET COMPLICE AVEC L'UNE DES PLUS BELLES MAITRESSES DE TOUTS LES TEMPS.

QUE VOUS DIRE D'AUTRE, SINON QU'EN CE MOMENT MEME, TOURNE SUR MA PLATINE, UN DISQUE, ET QUE J'AI PLUS ENVIE DE FERMER LES YEUX ET DE REVER QUE DE FAIRE COURRIER MA PLUME. JE VOUS CONSEILLE DONC, POUR CONCLURE, DE VOUS BRANCHER SUR NOS ONDES, UN GESTE QUI DEVRAIT ETRE AUTOMATIQUE DES QUE VOUS TOUCHEZ A VOTRE POSTE RADIO. JE VOUS PROMETS EN CONTREPARTIE, QUE VOUS SEREZ ENCHANTE. ALAIN...

## Prop'Vit'

NETTOYAGE EN TOUTS GENRES

Nous sommes à votre disposition pour effectuer le nettoyage de vos :

- vitres
- moquettes
- communs
- bureaux
- greniers
- caves
- fins de chantiers
- etc...

collectivités et particuliers

devis gratuit

Saint-Louis ☎ (89) 89.10.61  
Wittenhelm ☎ (89) 53.77.11

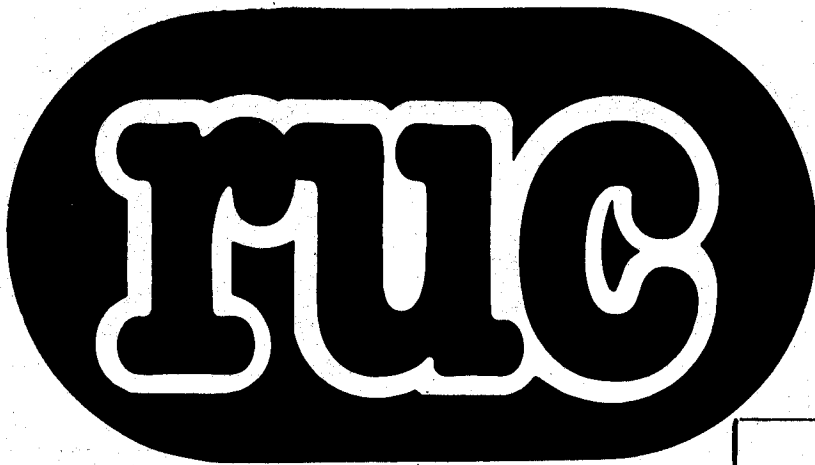


**C D**

## Daniel Chayrou

COIFFEUR-CREATEUR

43. rue de Bâle 68300 St-Louis Tél 67 32 88



**BAR RESTAURANT**  
**VILLE DE PARIS**  
*grillades et pizzas de 19 à 3h*  
*fermé samedi et dimanche*

**Au Bouquet**



9, Rue Huningue

Tél. 69 74 59

**MINI-BOUQUET**

68 ST LOUIS

**100**

**voitures occasions exposées**

*Marques Françaises et Etrangères*  
*Crédit-reprises-Garantie Or-*  
*6 mois pièces et main d'oeuvre*

**GARAGE BADER S.A.**

81, Avenue du Général de Gaulle  
 68303 St-Louis ☎ (89) 69.00.15



**MUSIC 2000**

**GRAND CHOIX EN**

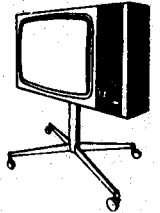
Orgues · Accordéons  
 Pianos · Sonos · Synthe

Guitares · Instruments à vent  
 et toutes fournitures musicales scolaires



**19, rue de Huningue · SAINT-LOUIS**  
 Tél. 67.12.20 ● École de musique

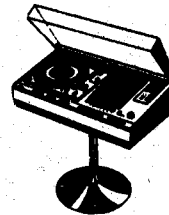
**TELE  
 COLOR**



**24 rue de Mulhouse**

**Saint Louis**

**Vidéos  
 Hi-Fi  
 Télévisions  
 Radios**



**69.71.03**



**PARFUMERIES  
 INSTITUTS DE BEAUTÉ  
 SCHAERGES**

2, rue de Mulhouse 68300 SAINT-LOUIS  
 ☎ (89) 67.12.78

13, rue Mercière 68100 MULHOUSE  
 ☎ (89) 45.17.76

Soins du visage  
 L'ftodermie - Dermolyse  
 Mini-Lift

Soins du corps Exklusivité CLARINS  
 Lipodermie - Bronzarium

Manucure - Epilation  
 Maquillage



**Rue de Huningue à  
 Saint Louis**

## Soutenir RADIO ONE

Comme de nombreuses associations, Radio One, n'existe que par le biais de ces membres.

Mais créer une association de radio locale nécessite, non seulement, le bénévolat de ces animateurs, mais également le soutien de ces auditeurs (encouragements, suggestions, critiques...).

Toutefois nos moyens sont encore restreints. C'est la raison pour laquelle nous faisons appel à votre soutien qu'il soit matériel ou pécunier.

Nous savons que vous êtes déjà nombreux, dans la région frontalière, à penser à notre équipe.

Radio One sera toujours à votre service.

Les dons peuvent être versés sur le Compte chèque Postal N° :

CCP 392 20 R - CNE 680032511 Y

au nom de Radio One, CCL MJC de Saint-Louis.

## LE FAN-CLUB

Oyez, Oyez, ...

Auditeurs, vous pouvez désormais faire directement partie de l'équipe de Radio One.

### Comment ?

En souscrivant dès maintenant, au fan-club qui vient d'être mis en place à la demande d'un bon nombre d'entre vous.

Pour cela, il vous suffit de nous envoyer la modique somme de 40 frs. ainsi qu'une photo d'identité (sans oublier de nous mentionner votre adresse).

Vous bénéficierez en contrepartie, des avantages suivants :

- I auto-collant Radio One,
- I abonnement au journal
- I 45 tours
- I carte "passe-partout" personnalisée, vous permettant d'obtenir des réductions dans les différentes activités organisées par Radio One (concerts, discos), ainsi que dans certains magasins suisses ou français.

Une liste plus complète sera jointe à votre carte.

## Le Créateur de vos Bijoux

**Paul JASCHEK**  
Maître-Horloger-Bijoutier

13 rue de Huningue 68300 SAINT LOUIS  
Tél (89) 67 18 76



**l'éclat incomparable d'un bijou personnalisé**



**PHOTO CINE STUDIO GALERIE  
JEAN-JACQUES DIEMER**  
7, avenue de gaulle b.p. 97  
68303 saint-louis tél. (89) 69.72.12

**Choix important  
de matériel photo,  
ciné à tous les prix  
de 60.- à 6.000.-**

**pour tout achat le conseil  
de votre spécialiste aux prix du premier  
groupement de France.**



**foci** 300 photographes en France.

## Coupon à nous retourner avec le règlement.

NOM.....

ADRESSE.....

VILLE.....

CODE POSTAL.....

Mode de règlement:

Chèque bancaire

Chèque postal

Mandat lettre

A L'ORDRE DE RADIO ONE C.C.L/M.J.C

56 Rue du Docteur HURST

68300 SAINT-LOUIS

**à SAINT-LOUIS**

*L'élégance est signée*

Chemiserie

**Wilmann**

17, rue de Bâle